



ホワイト色
(S)サイズ

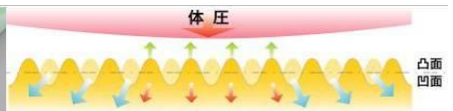
ブラック色
(S)サイズ

※Qサイズは2枚分割タイプと
なります



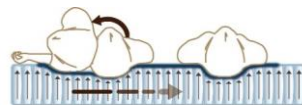
●高反発ウレタンフォームプロファイル加工 (密度30kg/m³、反発弾性45%以上)

- ・高い反発力で体をしっかりと支えます。
- ・年中通してほとんど反発力は変化しません。
- ・凸面で荷重を受けて分散させる: 高い体圧分散性
- ・凹面で空気の層をつくり通気を促す: 優れた通気性



●ポケットコイル

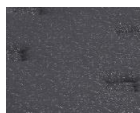
コイルが独立しているため、一つひとつ体の曲線にそって単独で沈みこみ、体重を分散し、体を自然に支えます。振動が伝わりにくく、隣の方も安眠できます。



寝返り→振動が伝わりにくい。

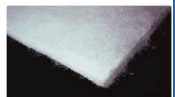
●選べる2カラー

ホワイト色、ブラック色の
2カラーより選べます。



●ダニを寄せ付けにくい 防ダニ抗菌防臭わた

防ダニ加工・汗の臭いや細菌の繁殖を
抑える加工を施したわた。



製品仕様

張り地	ホワイト色 表/裏面: ポリエステル100% 側面: ポリエステル75% ポリプロピレン25%	色柄	ホワイト色、ブラック色 2色展開 (表/裏面: ニット生地、側面: ジャガード織り)						
	ブラック色 表/裏面: ポリエステル100% 側面: ポリプロピレン76% ポリエステル24%		詰め物	防ダニ抗菌防臭わた ウレタンフォーム 高反発ウレタンフォーム フェルト					
スプリングコイルの形状	ちょうちん型ばね(並行配列 6巻きポケットコイル)			原産国	日本				
線径	1.90mm								
外寸	サイズ (mm)	幅					長さ	高さ	
		S	SD	D	WD	Q(2枚物)			SS
		970	1200	1400	1540	1600	800	1950	270
サイズ	サイズ	コイル数		上代(税込)/(本体価格)					
	S	527		¥57,200 (¥52,000)					
	SD	651		¥70,400 (¥64,000)					
	D	775		¥84,700 (¥77,000)					
	WD	896		¥97,900 (¥89,000)					
	Q(2枚分割式)	434×2		¥116,600 (¥106,000)					
SS	434		¥55,000 (¥50,000)						

Qサイズ、SSサイズは受注生産につき、納期に約2週間かかります。

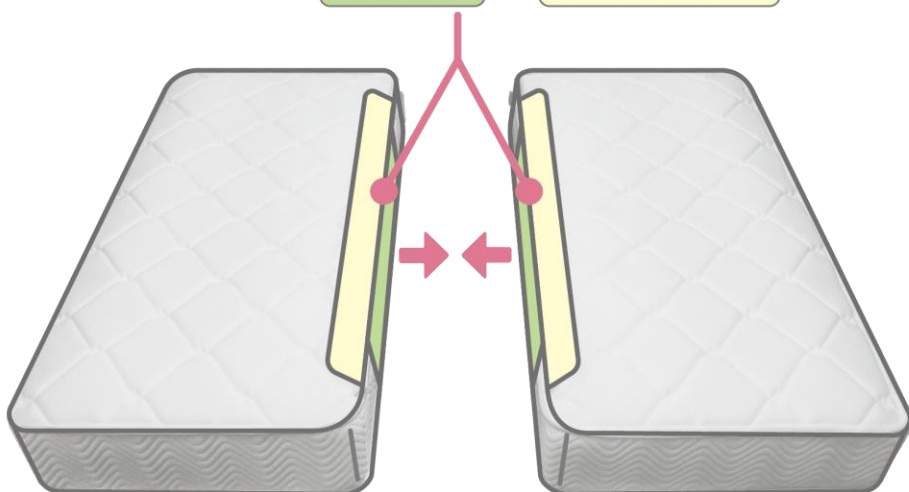


マットレス追加オプション

ツインロック

マットレス2台をしっかりと固定、
あなたの眠りを守ります。

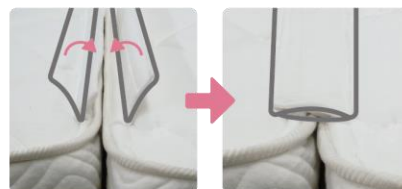
マットレス同士を **ジッパー** と **面ファスナー** で固定。



ジッパー でしっかりと固定



面ファスナー で段差や隙間を軽減



ポイント

1

2台のマットレスが固定して使用中のズレを防止

- ・マットレス同士をジッパーと面ファスナーでツインロック。
使用中の寝返りや乗り降りで見られるズレを防止。

ポイント

2

2台並べても自然な境目で快適

- ・マットレス間の2枚の布が段差や隙間を軽減、1台のマットレスのような寝心地。

「TWIN LOCK」は株式会社グランツの登録商標です。

サイズ	上代(税込)/(本体価格)
ツインロック	¥11,000 (¥10,000)

ツインロックは受注生産につき、納期に約2週間かかります。